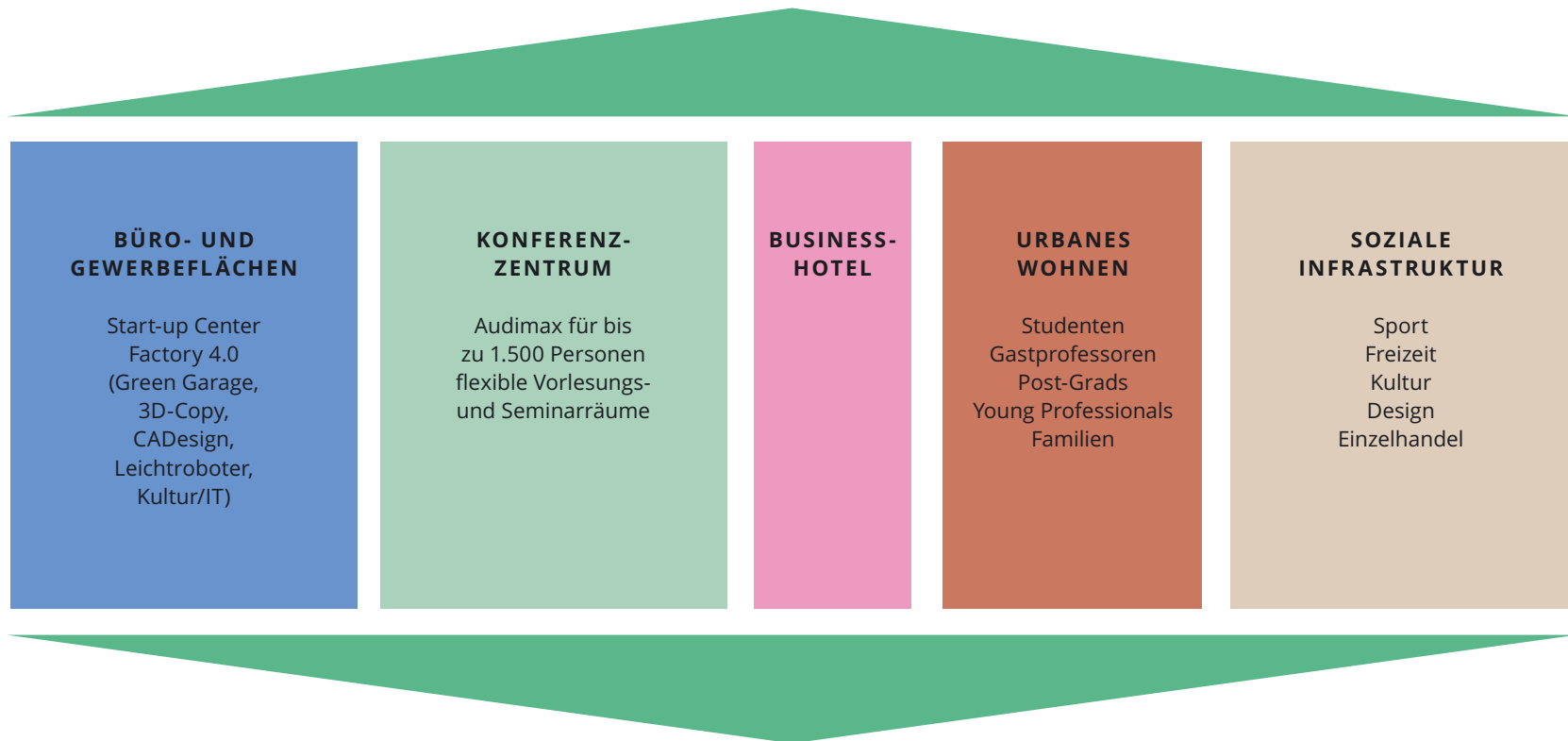


TRO TRANSFORMATOR

KONZEPT

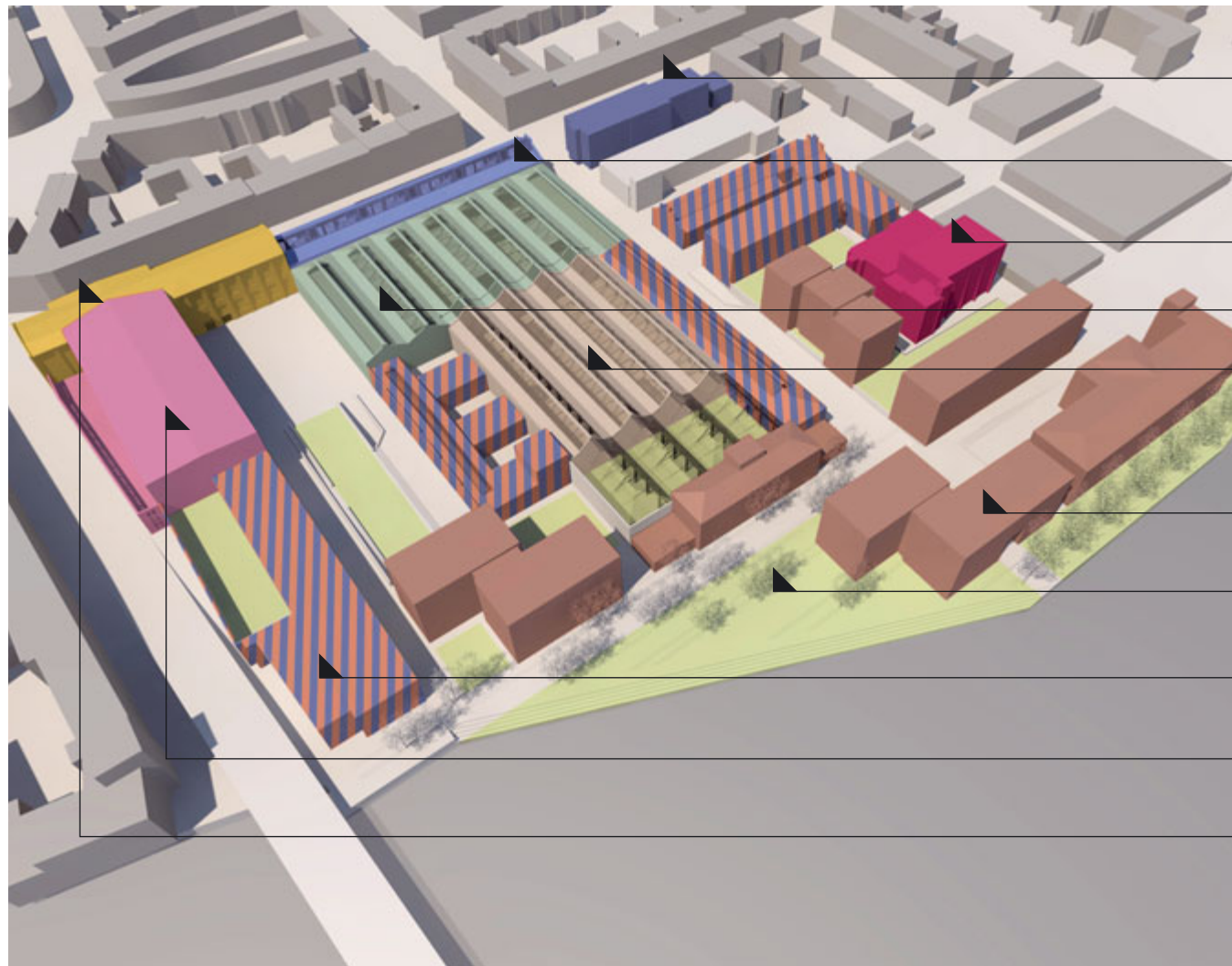
Stop-Over zwischen
Berlin-Zentrum und BER



Erweiterung und Ergänzung der HTW
(Masterstudiengänge für
ausländische Studenten)

TRO TRANSFORMATOR

ÜBERBLICK



Büros Start-ups, Spin-offs

Öffentliche Passage

Einzelhandel, Seminarräume, Büro

Start-up Center Nutzung HTW

Konferenzzentrum

Offener Bereich

Indoor Sports
Gläserne Fabrik / Factory 4.0
Kunst & Kultur / Culture Spaces

Wohnen

Familien / Young Professionals

Erholung

Spreeufer

Wohnen

Studenten / Gastprofessoren (HTW)

Business-Hotel

Zugangsbereich

Museum zur Geschichte des Areals
Büroflächen

ÜBERBLICK NUTZUNG



NUTZUNG	GR (m ²)*	BGF (m ²)	
Business-Hotel	2.464	7.061	(6,8%)
Konferenzzentrum	4.773	6.863	(6,6%)
Offene Zone	4.492	4.492	(4,3%)
Museum	410	1.022	(1,0%)
Hochschule (HTW)	1.592	6.170	(6,0%)
Büros	2.830	8.447	(8,2%)
Einzelhandel	1.318	2.653	(2,5%)
Fußgängerweg	1.221	2.722	(2,6%)
Parken / Durchfahrt	4.353	11.211	(10,8%)
Wohnen	13.627	52.841	(51,1%)
Neubauten			
● ● ●	Gebiet Abgrenzungen		

Grundstücksfläche:	ca. 68.695 m ²
GR:	ca. 37.080 m ²
GRZ:	ca. 0,54
BGF:	ca. 103.482 m ²
GFZ:	ca. 1,51

	GR *	Wohnen	BGF	Wohnen
	m ²	%	m ²	%
MI 1	8.911	26%	29.650	35%
MI 2	16.878	22%	27.022	32%
MI 3	5.719	35%	19.113	32%
WA	5.572	100%	27.697	100%

* Für Gebäude mit unterschiedlichen Nutzungen (bzw. unterschiedlichen Nutzungen über mehrere Geschosse) wird die Grundfläche prozentual geteilt

TRO TRANSFORMATOR

VERKEHR UND ERSCHLIESSUNG

